

El ídolo de la «Gran Tierra de Maya»

Luis MONTANÉ¹

Digitalización: Boris Rodríguez

Un cubano muy estimable, vecino de Baracoa, y cuyo nombre es bien conocido de todos los que se dedican aquí a las ciencias antropológicas —el Sr., Casiano Lores— entregó a principios del corriente año de 1906 al Sr. Tomás Estrada Palma, Presidente entonces de la República de Cuba, un ídolo que puede considerarse como el objeto indio *precolombino* más importante de todos los hallados hasta hoy en nuestra Isla. El respetable patricio Sr. Estrada Palma, obedeciendo a, indicaciones más —lo que mucho siempre he de agradecerle— donó generosamente dicho ídolo al Museo de Antropología que poseemos en la Universidad (Museo Antropológico «Montané»).

A reserva de publicar más adelante un detenido estudio del mencionado objeto, daremos siquiera hoy —con los dos grabados que acompañan a este breve artículo— una ligera idea de la pieza original.

El ídolo encontrado en las selvas vírgenes de la *Gran Tierra de Maya* (Baracoa, provincia de Oriente), ha sido extraído de una caverna rodeada de mesas de piedra —*dientes de perro*— que tendrán aproximadamente una media legua cuadrada.

El objeto es de madera, esculpido en un tronco ó pedazo de *guayacán*; y representa a un personaje del sexo masculino, *en cuclillas* (posición

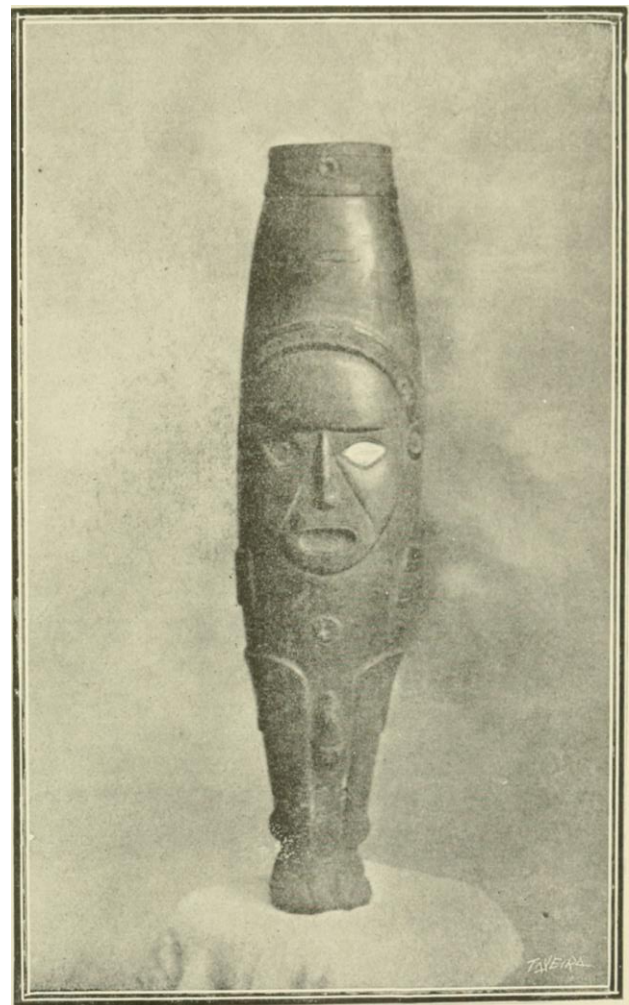


FIG. 1. Ídolo de la «Gran Tierra Maya» (Baracoa) (Visto de frente.)

¹Profesor de Antropología en la Universidad de La Habana.

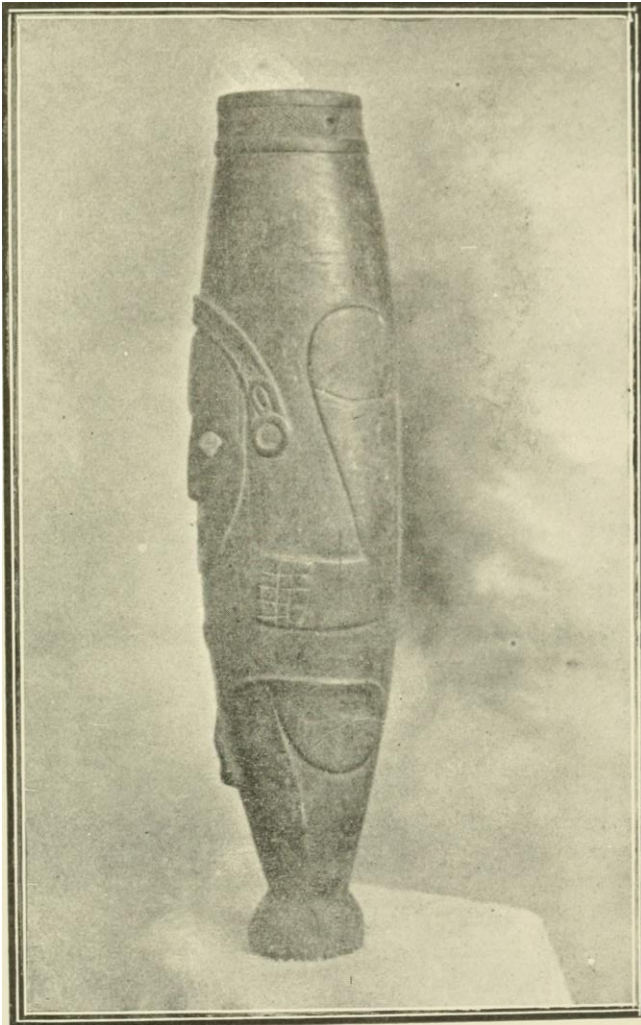


FIG. 2. Ídolo de la «Gran Tierra Maya» (Baracoa)
(Visto de perfil, lado izquierdo)

favorita del indio americano). Los pies unidos, juntos, forman la base inferior estrecha, mientras la parte superior está hueca en una extensión de cincuenta y cinco centímetros. Dicho ídolo, que mide ochenta y dos centímetros de longitud, tiene estas otras dimensiones:

	Diámetro.	Circunferencia
Anchura inferior	12 c.	38 c.
Anchura media	23 c.	29 c.
Anchura superior	15 c.	51 c.

A primera vista, ostenta una semejanza notable con ciertas figuras ó grabados esculpidos en las ruinas de Yucatán; y esto constituye un dato más, que viene indudablemente á apoyar al suministrado por el hallazgo de *El Hombre de Santi Spiritus*, sobre el cual leí un trabajo en el último Congreso Antropológico de Monaco; estudio próximo á publicarse en las páginas de la Revista.

Al lado del citado ídolo, y alrededor de él pudiera decirse, se han encontrado varias osamentas humanas (*huesos largos, cráneos*), cuya importancia bajo el aspecto étnico salta á la vista. De todos ellos haré en otra ocasión el correspondiente examen, pues ahora sólo me limito á señalar su existencia.